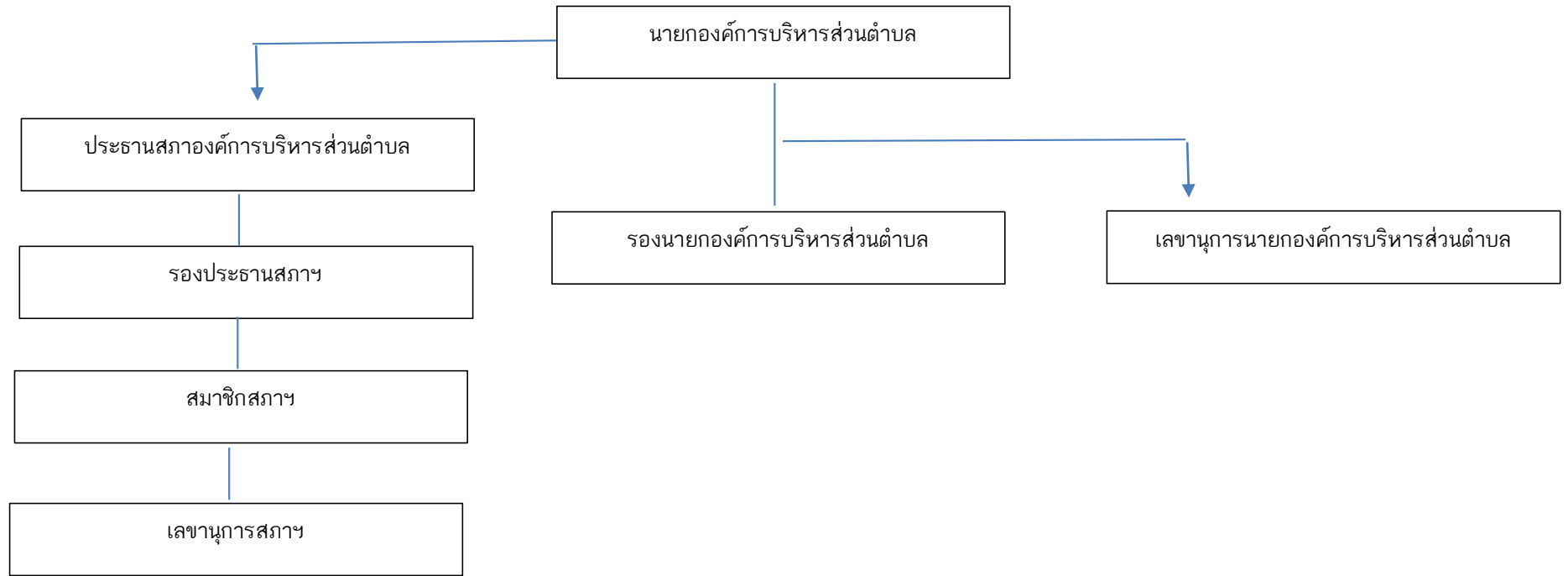
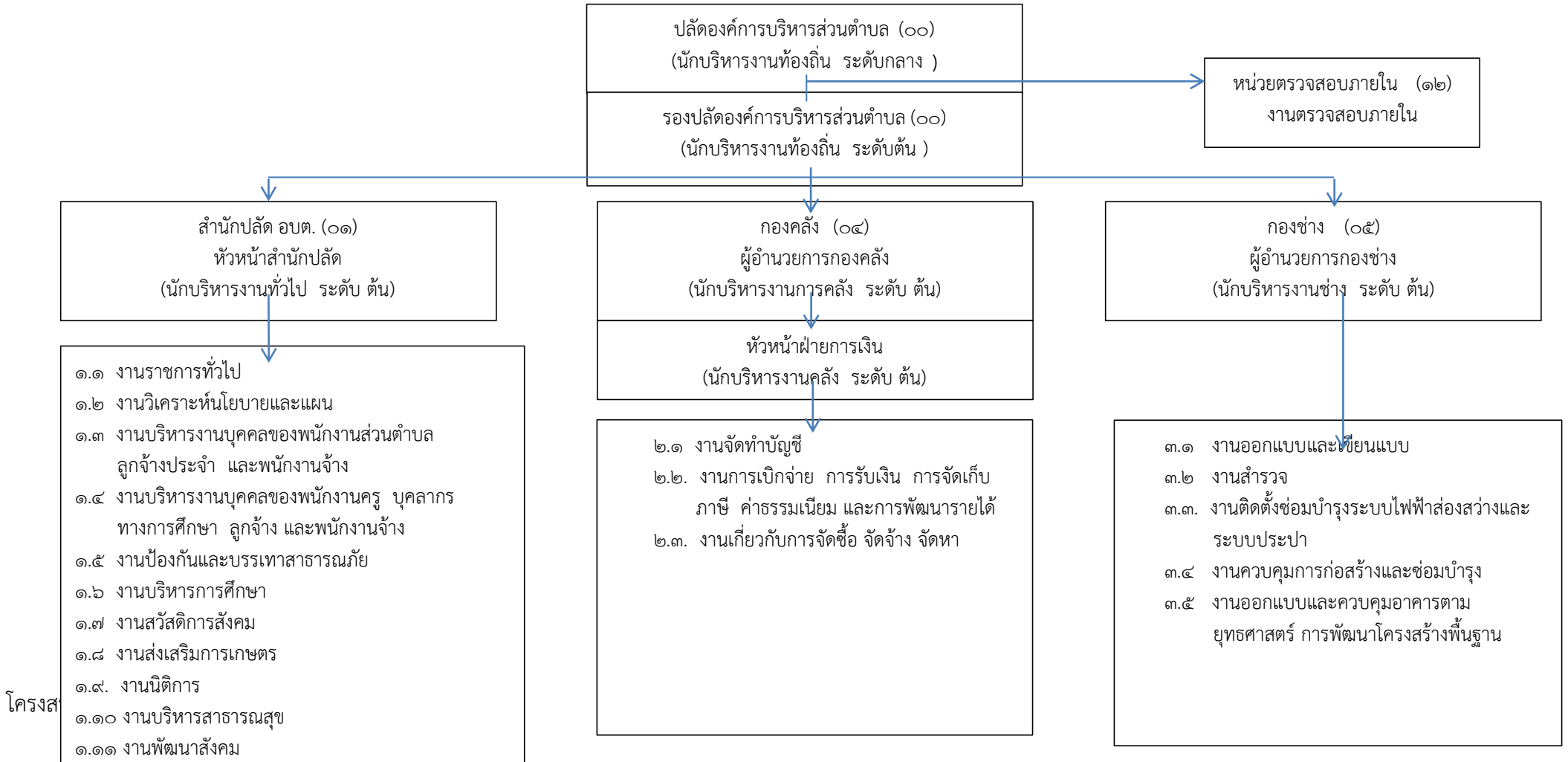


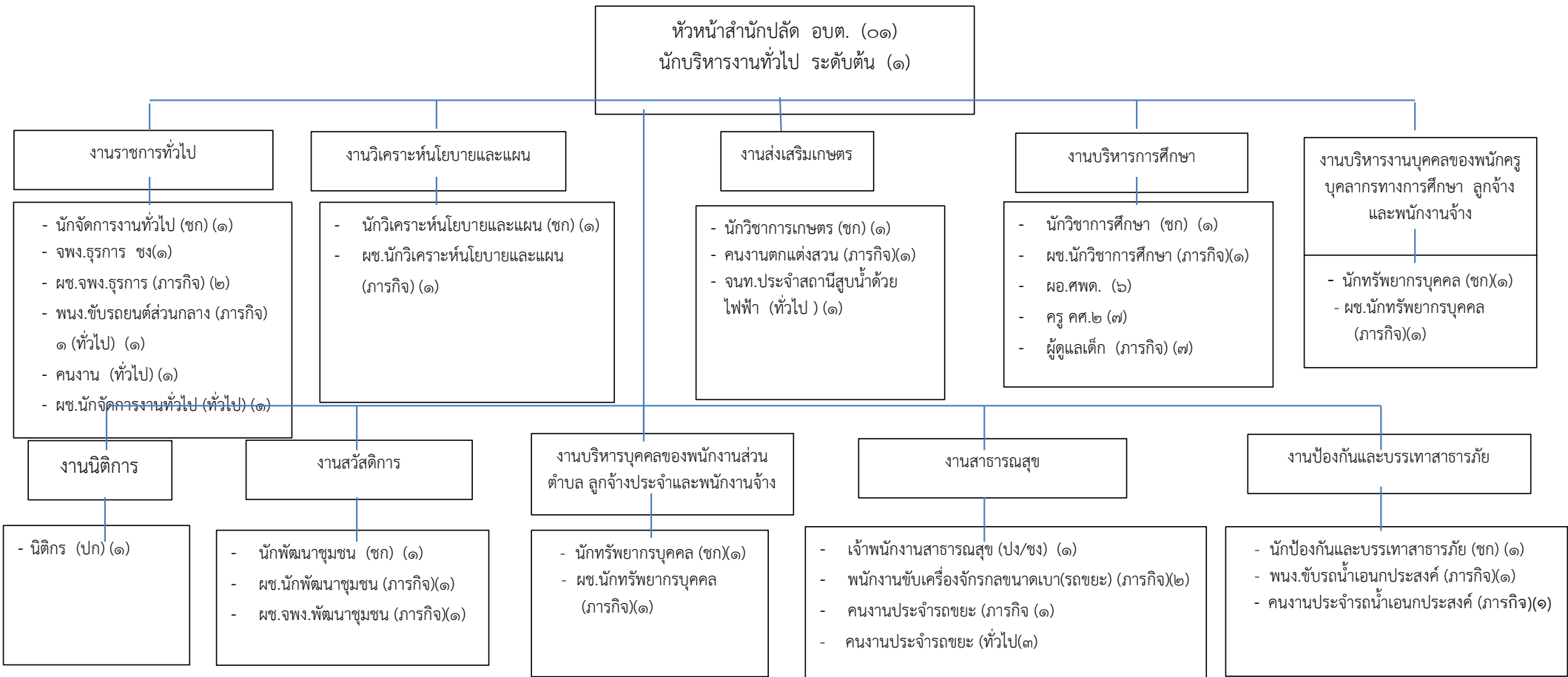
# โครงสร้างการเมือง



๑๐. แผนภูมิโครงสร้างการแบ่งส่วนราชการตามแผนอัตรากำลัง ๓ ปี

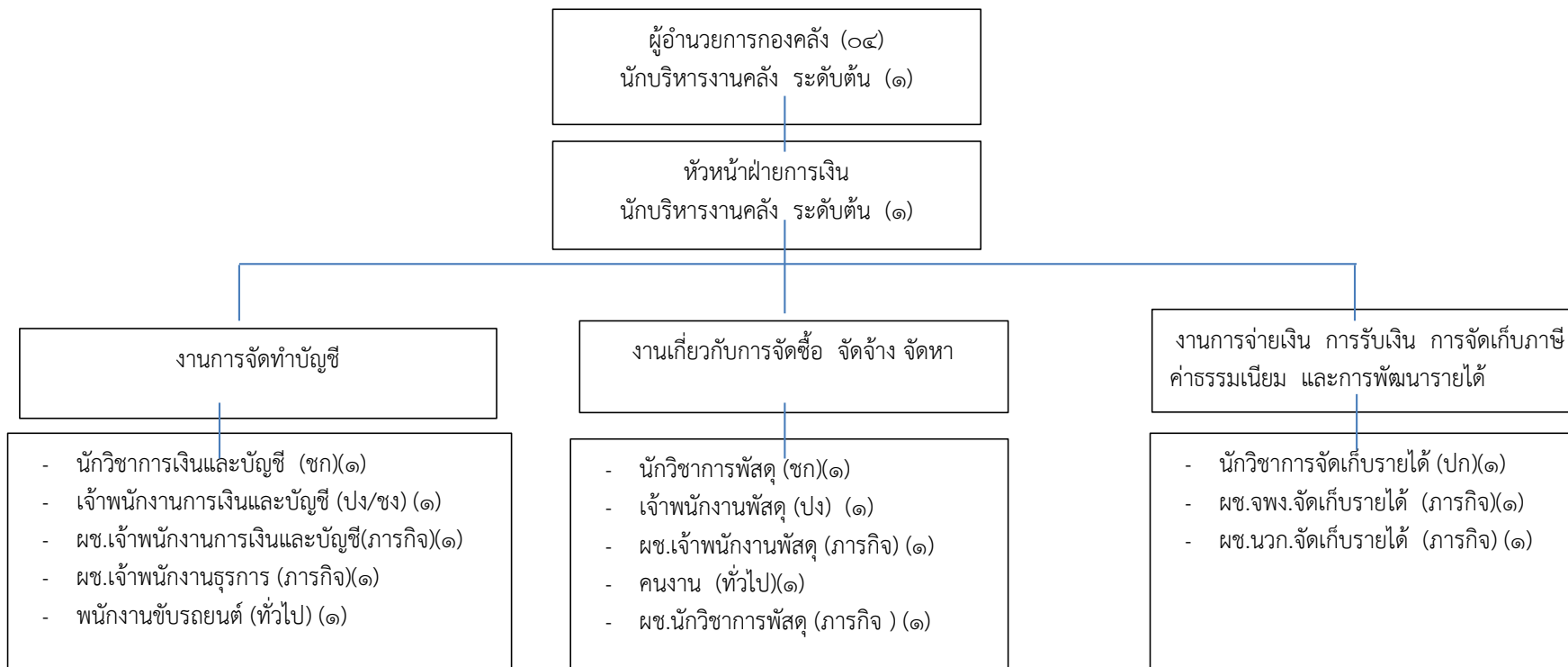
แผนภูมิโครงสร้างส่วนราชการขององค์การบริหารส่วนตำบลทรายขาว ประเภทสามัญ





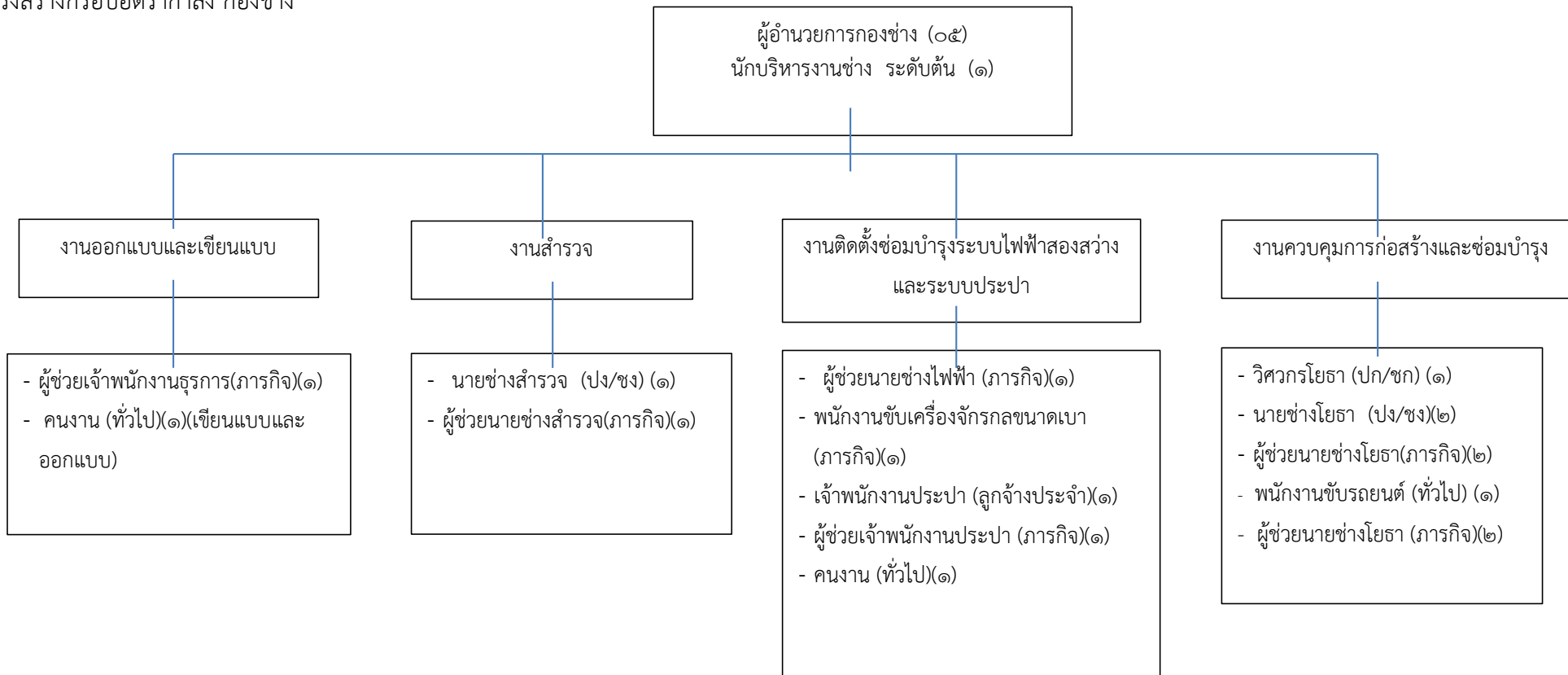
ระดับ	อำนาจการท้องถิ่น			วิชาการ			ทั่วไป			ลูกจ้างประจำ	บุคลากรทางการศึกษา				พนักงานจ้าง		รวม
	ต้น	กลาง	สูง	ปฏิบัติการ	ชำนาญการ	ชำนาญการพิเศษ	ปฏิบัติงาน	ชำนาญงาน	อาวุโส		คศ.๑	คศ.๒	คศ.๓	คศ.๔	ภารกิจ	ทั่วไป	
จำนวน	๑		-	๒	๖	-	๑	๑	-	-	-	๗	-	-	๒๑	๖	๔๕

โครงสร้างกรอบอัตรากำลัง กองคลัง



ระดับ	อำนาจการท้องถิ่น			วิชาการ			ทั่วไป			ลูกจ้างประจำ	พนักงานจ้าง		รวม
	ต้น	กลาง	สูง	ปฏิบัติการ	ชำนาญการ	ชำนาญการพิเศษ	ปฏิบัติงาน	ชำนาญงาน	อาวุโส		ภารกิจ	ทั่วไป	
จำนวน	๒	-	-	๑	๒	-	๒	-	-	-	๖	๒	๑๕

โครงสร้างกรอบอัตรากำลัง กองช่าง



ระดับ	อำนวยการท้องถิ่น			วิชาการ			ทั่วไป			ลูกจ้างประจำ	พนักงานจ้าง		รวม
	ต้น	กลาง	สูง	ปฏิบัติการ	ชำนาญการ	ชำนาญการพิเศษ	ปฏิบัติงาน	ชำนาญงาน	อาวุโส		ภารกิจ	ทั่วไป	
จำนวน	๑	-	-	๑	-	-	๒	๑	-	๑	๗	๓	๑๖

